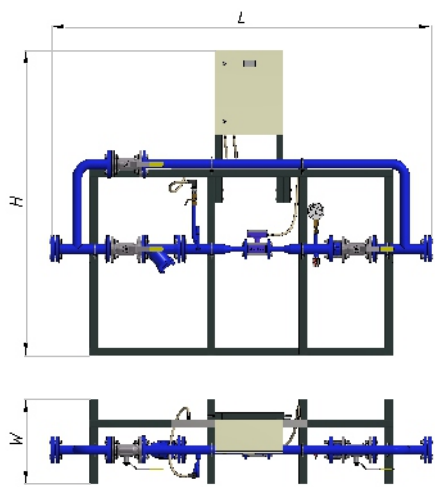


УЗЕЛ УЧЕТА ХОЛОДНОГО ВОДОСНАБЖЕНИЯ «SOLOTERM УУХВС»



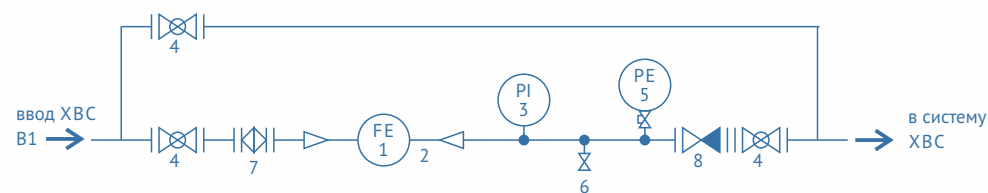
Узел учета блочного исполнения «Soloterm УУХВС» выполняется на базе измерительно-вычислительного комплекса ИВК-102 (либо теплосчетчика-регистратора «Взлет ТСР»). Представляет собой единую полную систему учета.

Основная функция: измерение параметров и коммерческий учет холодного водоснабжения. В состав узла входит шкаф приборный коммутационный «Soloterm ШПК», обеспечивающий бесперебойное электропитание до 48 часов (опция), размещение и связь между приборами, защиту от коротких замыканий.

Внешнее питание ~220 В, 50 Гц. Расширенный динамический диапазон расхода (коэффициент перекрытия расхода = 1:500).

Артикул	Габаритные размеры, мм (LxHxW)
УУХВС-102.40/20.Л.Д.Б.А.	2000x1800x500
УУХВС-102.50/20.Л.Д.Б.А.	2300x1800x500
УУХВС-102.50/25.Л.Д.Б.А.	2300x1800x500
УУХВС-102.65/25.Л.Д.Б.А.	2600x1800x500
УУХВС-102.80/25.Л.Д.Б.А.	2800x1800x500
УУХВС-102.50/32.Л.Д.Б.А.	2300x1800x500
УУХВС-102.65/32.Л.Д.Б.А.	2600x1800x500
УУХВС-102.80/32.Л.Д.Б.А.	2800x1800x500
УУХВС-102.65/40.Л.Д.Б.А.	2600x1800x500
УУХВС-102.80/40.Л.Д.Б.А.	2800x1800x500
УУХВС-102.100/40.Л.Д.Б.А.	3000x1800x500

СХЕМА И СПЕЦИФИКАЦИЯ



№	Наименование	Марка	Кол-во, шт.
1	Расходомер-счетчик электромагнитный	Взлет ЭРСВ-470Л В	1
2	Комплект присоединительной арматуры	Взлет КПА	1
3	Манометр с трехходовым краном	РОСМА	1
4	Кран шаровой фланцевый	LD, КШ.Ц.Ф	3
5	Преобразователь давления с арматурой	Danfoss, MBS-1700	1
6	Кран шаровой муфтовый Ду15	ITAP	1
7	Фильтр фланцевый сетчатый	Tecofi	1
8	Клапан обратный межфланцевый	Gross	1

НОМЕНКЛАТУРА ТИПОВЫХ УЗЛОВ УЧЕТА «SOLOTERM УУХВС»

Артикул	Потребление ХВС, макс., м ³ /ч	Диаметр ввода ХВС, В1, мм	Диаметр расходомера ХВС, В1, мм
УУХВС-102.40/20.Л.Д.Б.А.	1–5	40	20
УУХВС-102.50/20.Л.Д.Б.А.	1–5	50	20
УУХВС-102.50/25.Л.Д.Б.А.	5–9	50	25
УУХВС-102.65/25.Л.Д.Б.А.	5–9	65	25
УУХВС-102.80/25.Л.Д.Б.А.	5–9	80	25
УУХВС-102.50/32.Л.Д.Б.А.	9–15	50	32
УУХВС-102.65/32.Л.Д.Б.А.	9–15	65	32
УУХВС-102.80/32.Л.Д.Б.А.	9–15	80	32
УУХВС-102.65/40.Л.Д.Б.А.	15–24	65	40
УУХВС-102.80/40.Л.Д.Б.А.	15–24	80	40
УУХВС-102.100/40.Л.Д.Б.А.	15–24	100	40

! Производим любые типоразмеры блочных узлов учета в привязке к выпускаемым расходомерам «Взлет» и типовым диаметрам трубопроводов. Возможна индивидуальная конфигурация.

ПОДБОР МОДУЛЯ «SOLOTERM УУХВС». ФОРМИРОВАНИЕ АРТИКУЛА-КОДА ЗАКАЗА:

УУХВС-000.XX/XX.П.0.0.0.

И – индивидуальное исполнение
 А – с адаптером связи (сотовой, Ethernet)
 Б – с источником бесперебойного питания
 Д – с преобразователем давления
 ориентация присоединения модуля:
 П – ввод трубопровода справа
 Л – ввод трубопровода слева
 диаметр расходомера, мм
 диаметр ввода ХВС, мм
 модель тепловычислителя:
 000 – отсутствует
 102 – ИВК-102П
 024 – Взлет ТСРВ024М
 026 – Взлет ТСРВ026М
 042 – Взлет ТСРВ042
 043 – Взлет ТСРВ043