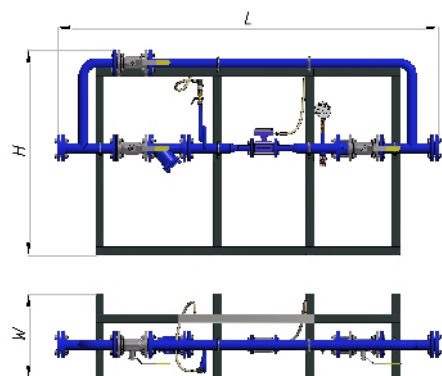


ДОПОЛНИТЕЛЬНЫЙ МОДУЛЬ УЧЕТА ХОЛОДНОГО ВОДОСНАБЖЕНИЯ «SOLOTERM УУХВС.Д»



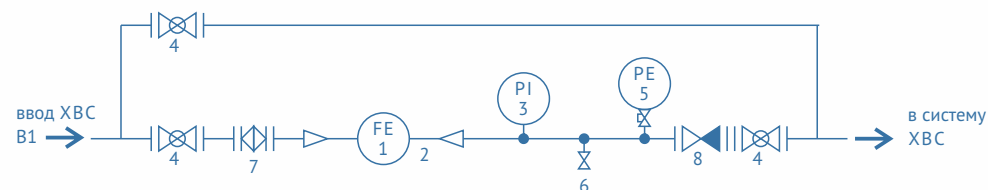
Дополнительный модуль учета холодного водо-снабжения «Soloterm УУХВС.Д» выполнен на базе первичных преобразователей.

Применяется для расширения узлов учета блочного исполнения «Soloterm УУТЭ», «Soloterm УУГВС» (обеспечение вывода всей информации на один общий тепловычислитель).

Основная функция: измерение параметров и коммерческий учет холодного водоснабжения.
Расширенный динамический диапазон расхода (коэффициент перекрытия расхода = 1:500).

Артикул	Габаритные размеры, мм (LxHxW)
УУХВС .Д-40/20 .П.Д.	2000x1200x500
УУХВС .Д-50/20 .П.Д.	2300x1200x500
УУХВС .Д-50/25 .П.Д.	2300x1200x500
УУХВС .Д-65/25 .П.Д.	2600x1200x500
УУХВС .Д-80/25 .П.Д.	2800x1200x500
УУХВС .Д-50/32 .П.Д.	2300x1200x500
УУХВС .Д-65/32 .П.Д.	2600x1200x500
УУХВС .Д-80/32 .П.Д.	2800x1200x500
УУХВС .Д-65/40 .П.Д.	2600x1200x500
УУХВС .Д-80/40 .П.Д.	2800x1200x500
УУХВС .Д-100/40 .П.Д.	3000x1200x500

СХЕМА И СПЕЦИФИКАЦИЯ



№	Наименование	Марка	Кол-во, шт.
1	Расходомер-счетчик электромагнитный	Взлет ЭРСВ-470Л В	1
2	Комплект присоединительной арматуры	Взлет КПА	1
3	Манометр с трехходовым краном	РОСМА	1
4	Кран шаровой фланцевый	LD, КШ.Ц.Ф	3
5	Преобразователь давления с арматурой	Danfoss, MBS-1700	1
6	Кран шаровой муфтовый Ду15	ITAP	1
7	Фильтр фланцевый сетчатый	Tecofi	1
8	Клапан обратный межфланцевый	Gross	1

НОМЕНКЛАТУРА ТИПОВЫХ УЗЛОВ УЧЕТА «SOLOTERM УУХВС.Д»

Артикул	Потребление ХВС, макс., м³/ч	Диаметр ввода ХВС, В1, мм	Диаметр расходомера ХВС, В1, мм
УУХВС .Д-40/20 .П.Д.	1–3	40	20
УУХВС .Д-50/20 .П.Д.	1–3	50	20
УУХВС .Д-50/25 .П.Д.	3–7	50	25
УУХВС .Д-65/25 .П.Д.	3–7	65	25
УУХВС .Д-80/25 .П.Д.	3–7	80	25
УУХВС .Д-50/32 .П.Д.	7–12	50	32
УУХВС .Д-65/32 .П.Д.	7–12	65	32
УУХВС .Д-80/32 .П.Д.	7–12	80	32
УУХВС .Д-65/40 .П.Д.	12–21	65	40
УУХВС .Д-80/40 .П.Д.	12–21	80	40
УУХВС .Д-100/40 .П.Д.	12–21	100	40

! Производим любые типоразмеры блочных узлов учета в привязке к выпускаемым расходомерам «Взлет» и типовым диаметрам трубопроводов. Возможна индивидуальная конфигурация.

ПОДБОР ДОПОЛНИТЕЛЬНОГО МОДУЛЯ ХВС «SOLOTERM УУХВС.Д» ФОРМИРОВАНИЕ АРТИКУЛА-КОДА ЗАКАЗА:

УУХВС.Д-XX/XX.П.0.0.

И – индивидуальное исполнение
Д – с преобразователем давления
ориентация присоединения модуля:
П – ввод трубопровода справа
Л – ввод трубопровода слева
диаметр расходомера, мм
диаметр ввода ХВС, мм